

MÄRCHENHAFT TAGEN GRIMM'S HOTELS

Stand: Februar 2026



UNSERE TAGUNGSRÄUME



ALL INCLUSIVE

- Schreibunterlagen für alle Teilnehmer (Blöcke und Stifte)
- Flipchart
- Pinnwand
- W-LAN
- Rednerpult
- Mikrofon, Headset
- Verdunklung
- TV-Board
- Beamer
- Moderatorenkoffer
- kostenfreie Stornierung **4 Wochen** vor Veranstaltungsbeginn!



UNSERE RÄUMLICHKEITEN

„WILHELM“

- geeignet für max. 20 Personen (je nach Bestuhlung)
- inkl. Konferenztechnik (Beamer, Flipchart, Leinwand, Moderationskoffer)
- kostenfreies WLAN



„JAKOB“

- geeignet für max. 20 Personen (je nach Bestuhlung)
- inkl. Konferenztechnik (Beamer, Flipchart, Leinwand, Moderationskoffer)
- kostenfreies WLAN

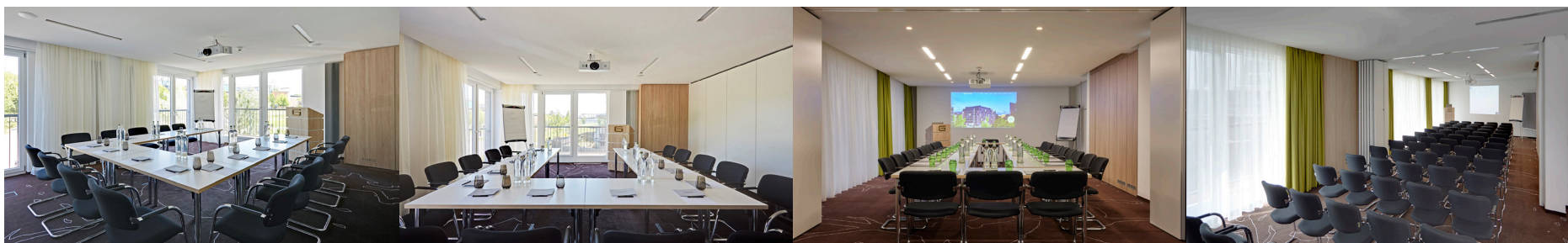


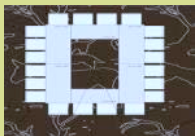
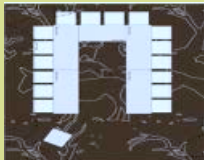

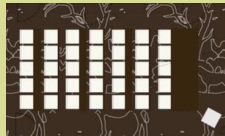
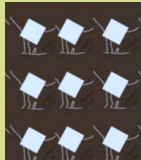
BRÜDER GRIMM

- geeignet für max. 50 Personen (je nach Bestuhlung)
- inkl. Konferenztechnik (Beamer, Flipchart, Leinwand, Moderationskoffer)
- kostenfreies WLAN



BESTUHLUNGSMÖGLICHKEITEN



		BLOCKTAFEL	U-FORM	PARLAMETARISCH	THEATER- BESTUHLUNG	STEH- PLÄTZE
RÄUMLICHKEITEN	GRÖSSE					
		PERSONEN (MAX.)	PERSONEN (MAX.)	PERSONEN (MAX.)	PERSONEN (MAX.)	PERSONEN (MAX.)
Wilhelm	45qm	20	16	15	25	20
Jakob	55qm	24	18	24	30	25
Gebrüder	100qm	40	36	40	50	50

UNSERE WOHLFÜHLPAKETE

BASIS-PAKET

- Raummiete des Haupttagungsraumes
- Konferenztechnik (Beamer, Flipchart, Leinwand, Moderationskoffer)
- Kaffee, Tee, Wasser
- kostenfreies WLAN

€ 59 *

ZUSÄTZLICHE LEISTUNGEN

SNACKPAUSE

- wahlweise herzhaft oder süße Snacks
- saisonale Auswahl an verschiedenen Speisen
- auf Wunsch bieten wir Ihnen auch eine alternative Snackpause an

€ 10 *

MEETING LUNCH

- täglich wechselnder Business-Lunch
- Hauptgang wahlweise Fisch/Fleisch oder vegetarisch
- Softdrink Ihrer Wahl (Schorle, Limo, etc.)

€ 15 *

ABENDESSEN

- saisonale Feinschmecker Gänge-Menüs in unserem Restaurant „Tischlein deck' Dich“ (wahlweise mit oder ohne Getränk)
- bei gutem Wetter auch auf der großzügigen Terrasse

2-Gänge-Menü
€ ab 24*

*Änderungen vorbehalten

*Der Preis sich je nach Wunschbestandteilen ändern

UNSER RESTAURANT

Tischlein X Deck Dich

- ca. 65 Sitzplätze
- abwechslungsreiches Frühstücksbuffet für 21,00€
- wöchentlich wechselndes Business-Lunch Angebot (Mo. - Fr. von 12 - 16 Uhr)
- frische Säfte, knackige Salate und leckere Burger mit Biofleisch oder vegetarischen Zutaten stehen bereit
- à la Carte Angebot, saisonal, von ausgewählter Qualität
- Firmenfeiern, Geburtstage, Afterwork
- hauseigene Bar mit märchenhaften Cocktail-Kreationen



IHRE
ÜBERNACHTUNG



MÄRCHENHAFT ÜBERNACHTEN

Sie suchen ein Hotel mit dem gewissen Etwas, in dem Sie geschäftlich tagen, sich aber auch gleichzeitig verzaubern lassen können?

Ruhen Sie sich in Ihrem komfortablen Zimmer aus. Es stehen Ihnen **110 Zimmer**, davon **6 Königssuiten**, zur Verfügung. Wählen Sie, ob Sie bei **Schneewittchen**, **Hänsel und Gretel** oder dem **gestiefelten Kater** nächtigen wollen.



UNSERE ZIMMERRATEN

Einzelzimmer	ab 99,-€
Doppelzimmer	ab 109,-€
Doppelzimmer Twin	ab 109,-€
Prinzensuite	ab 138,-€
Königssuite	ab 178,-€

Preise können sich durch Tagesraten ändern

zzgl. Frühstücksbuffet 21,-€ p.P.

LAGE & UMGEBUNG

Besonders attraktiv ist das Hotel zudem durch seine **zentrale Lage**. Der **Potsdamer Platz** mit seinen vielfältigen Einkaufsmöglichkeiten sowie Verkehrsanbindungen in die ganze Stadt befindet sich nur wenige Gehminuten entfernt. Große Freiflächen, vielfältige Sportanlagen sowie ein Naturspielplatz bieten am **Gleisdreieck-Park** Erholungs- und Freizeitmöglichkeiten für alle Generationen.



Grimm's am Potsdamer Platz

Flottwellstraße 45
10785 Berlin

U2 Mendelssohn-Bartholdy-Park (U-Bahn)

U2 Gleisdreieck (U-Bahn)

M29 Mendelssohn-Bartholdy-Park (Bus)

Parkplätze

öffentliches Parkhaus auf der gegenüberliegenden Seite
des Hotels

Schöneberger Ufer 5, 10785 Berlin

Öffnungszeiten: Montag - Sonntag 24h

Parkgebühren*: 2,00€/h; 20,00€/Tag

*Preise ohne Gewähr

Flughafen Berlin Brandenburg (BER) Terminal 1

Ungefähre Reisezeit

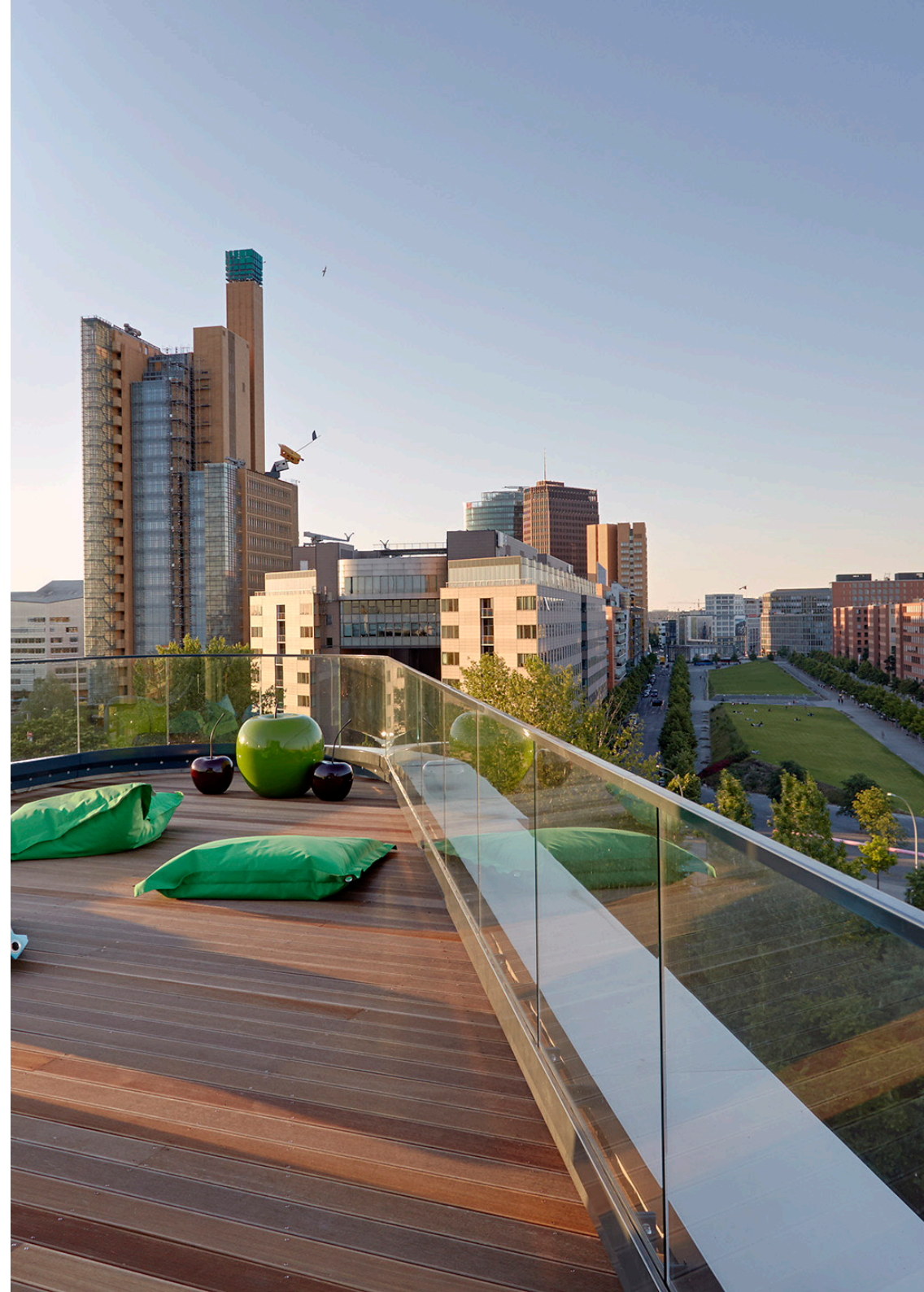
🚗 30 min 🚆 44 min

weitere Informationen unter:

www.grimms-hotel.de

AUF EINEN BLICK

- eröffnet im **Juli 2015**
- 110 komfortabel eingerichtete **Zimmer und Suiten** (Königs- und Prinzensuite)
- alle Zimmer mit Sitzgelegenheit und PC-Arbeitsplatz, Satellitenfernsehen, teilweise mit Balkon
- alle Bäder mit Kosmetikspiegel, Haartrockner und Regendusche
- 6 Königssuiten mit großzügigem Balkon
- hoteleigenes **Restaurant und Bar**
- kostenloser Internetzugang über WLAN
- kostenlose Tageszeitungen und Magazine
- kostenloser Fitnessbereich mit modernen Cardiogeräten
- finnische Sauna gegen Aufpreis, mit **Dachterrasse** und Rundblick über den Potsdamer Platz



EINE KLEINE AUSWAHL UNSERER ZUFRIEDENEN GÄSTE

